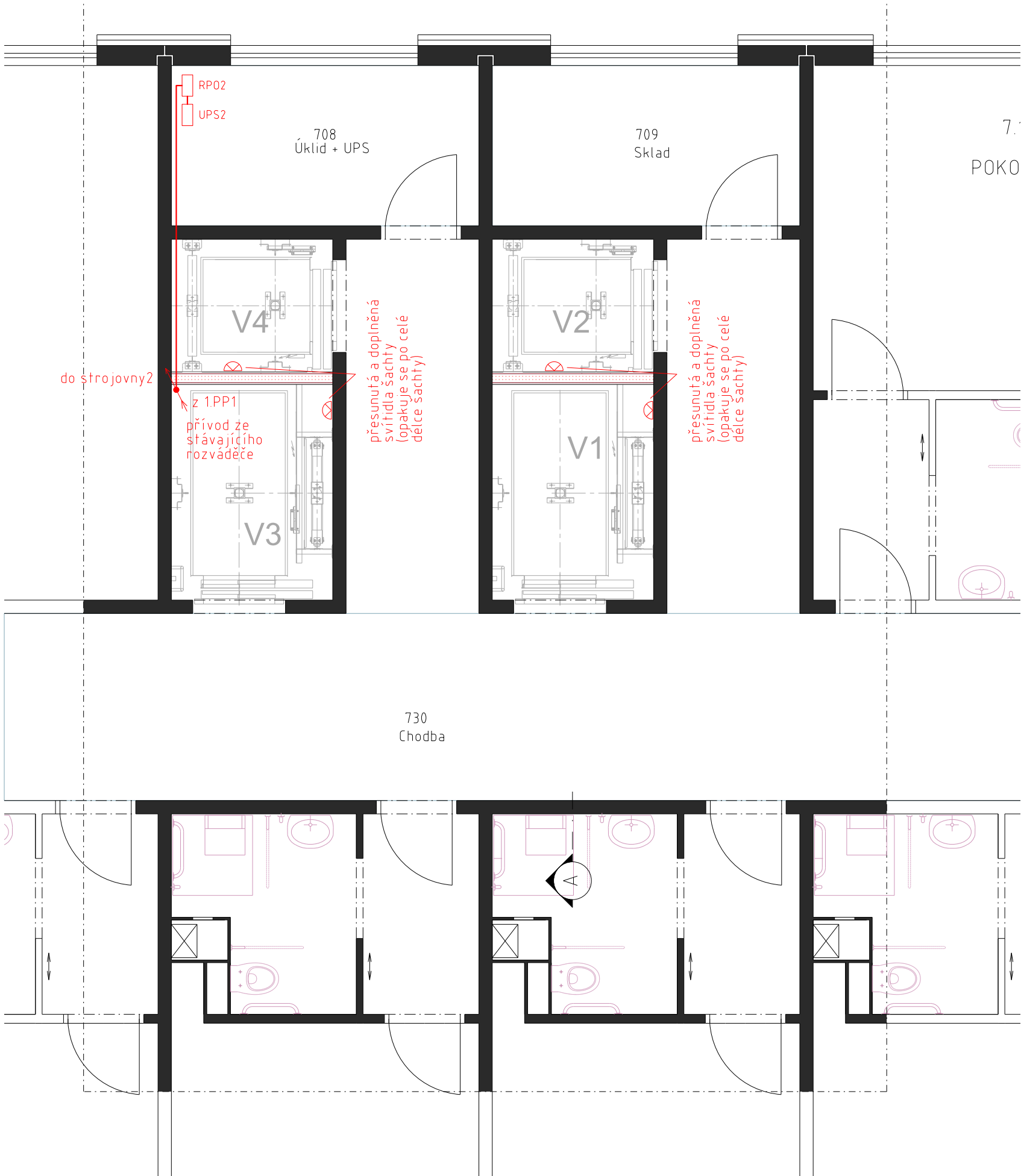


LEGENDA OSTATNÍCH SYMBOLŮ:

- Y vývod 400V
- Y vývod 230V
- R rozvaděč
- UPS zálohovaný zdroj

TATO DOKUMENTACE BYLA VYPRACOVÁNA POUZE PRO ÚČELY STAVEBNÍHO ŘÍZENÍ
VEŠKERÉ NAVRHOVANÉ SYSTÉMY A PRVKY BUDOU REALIZOVÁNY NA ZÁKLADĚ NÁSLEDNÉ DOKUMENTACE DPS

ODP. PROJEKTANT		PROJEKTANT		KRESLIL	ELPRONOV			www.elpronov.cz Dolejšova 726 471 05 Osek	
Ing. Ondřej Novotný		Ing. Ondřej Novotný		Ing. Ondřej Novotný	Projektování silnoproudých elektroinstalací Ing. Ondřej Novotný			Tel. +420 723 171 611	
STÚ	Chomutov				FORMÁT			1x A4	
INVESTOR	Sociální služby Chomutov, p.o., Písečná 5030, 430 04 Chomutov				DATUM			10/2022	
AKCE	Evakuační výtahy v domově pro seniory, Písečná 5062, Chomutov p.č. 5772/161 a 6126/17, k.ú. Chomutov I				STUPĚŇ			DSP	
					Č. ZAKÁZKY			-	
PROFESE	D.14.3 Elektroinstalace				ARCH. ČÍSLO 10/22168			Č. VÝKRESU 3A 1061	
OBSAH	1.PP - elektroinstalace - dispozice				POŘADOVÉ ČÍSLO		LIST	LISTŮ	
					D4		1	2	

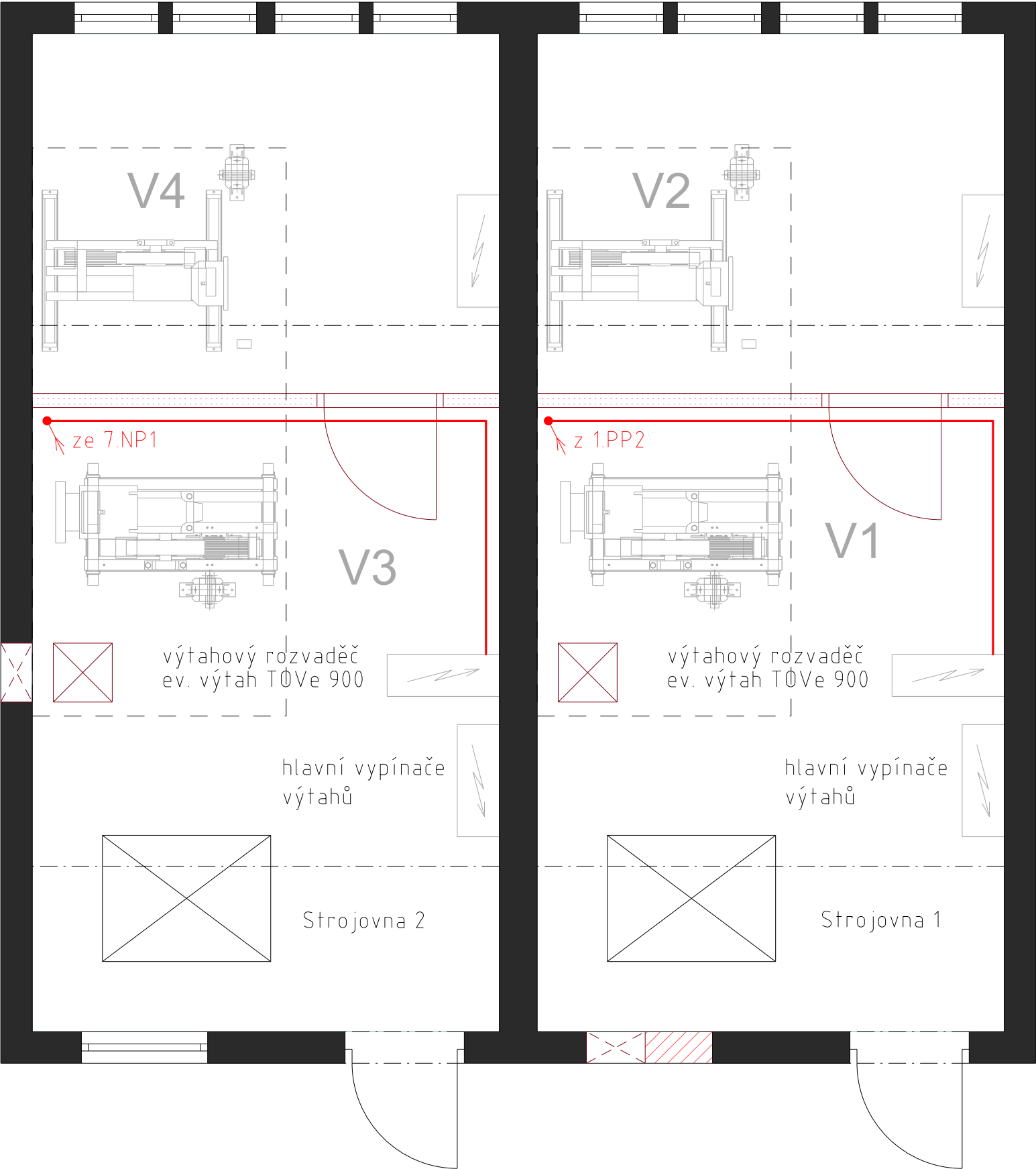


LEGENDA OSTATNÍCH SYMBOLŮ:

- Symbol for 400V outlet
- Symbol for 230V outlet
- R Symbol for switch
- UPS Symbol for backup power source

TATO DOKUMENTACE BYLA VYPRACOVÁNA POUZE PRO ÚČELY STAVEBNÍHO ŘÍZENÍ
VEŠKERÉ NAVRHOVANÉ SYSTÉMY A PRVKY BUDOU REALIZOVÁNY NA ZÁKLADĚ NÁSLEDNÉ DOKUMENTACE DPS

ODP. PROJEKTANT		PROJEKTANT		KRESLIL		ELPRONOV		www.elpronov.cz Dolejšova 726 417 05 Dšek	
Ing. Ondřej Novotný		Ing. Ondřej Novotný		Ing. Ondřej Novotný		Projektování síťnaproudých elektroinstalací Ing. Ondřej Novotný		Tel. : +420 723 171 611	
STÚ	Chomutov					FORMÁT		1x A4	
INVESTOR	Sociální služby Chomutov, p.o., Písečná 5030, 430 04 Chomutov					DATUM		10/2022	
AKCE	Evakuační výtahy v domově pro seniory, Písečná 5062, Chomutov p.č. 5772/161 a 6126/17, k.ú. Chomutov I					STUPEŇ		DSP	
						Č. ZAKÁZKY		-	
PROFESE	D.14.3 Elektroinstalace					ARCH. ČÍSLO 10/22168		Č. VÝKRESU 3A 1061	
OBSAH	7.NP - elektroinstalace - dispozice					POŘADOVÉ ČÍSLO		LIST	LISTŮ
						D4		2	3



LEGENDA OSTATNÍCH SYMBOLŮ:

- Y

vývod 400V
- Y

vývod 230V
- R

rozvaděč
- UPS

zálohovaný zdroj

TATO DOKUMENTACE BYLA VYPRACOVÁNA POUZE PRO ÚČELY STAVEBNÍHO ŘÍZENÍ
VEŠKERÉ NAVRHOVANÉ SYSTÉMY A PRVKY BUDOU REALIZOVÁNY NA ZÁKLADĚ NÁSLEDNÉ DOKUMENTACE DPS

ODP. PROJEKTANT		PROJEKTANT	KRESLIL	ELPRONOV <div>Projektování síťoproudých elektroinstalací Ing. Ondřej Novotný</div>		www.elpronov.cz Dolejšova 726 471 05 Osek Tel. +420 723 171 611	
Ing. Ondřej Novotný		Ing. Ondřej Novotný	Ing. Ondřej Novotný				
STÚ	Chomutov			FORMÁT	1x A4		
INVESTOR	Sociální služby Chomutov, p.o., Písečná 5030, 430 04 Chomutov			DATUM	10/2022		
AKCE	Evakuační výtahy v domově pro seniory, Písečná 5062, Chomutov p.č. 5772/161 a 6126/17, k.ú. Chomutov I			STUPEŇ	DSP		
				Č. ZAKÁZKY	-		
PROFESE	D.14.3 Elektroinstalace			ARCH. ČÍSLO 10/22168	Č. VÝKRESU 3A 1061		
OBSAH	Strojovna - elektroinstalace - dispozice			POŘADOVÉ ČÍSLO	LIST	LISTŮ	
				D4	3	3	